

VELO

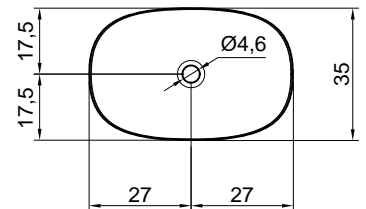
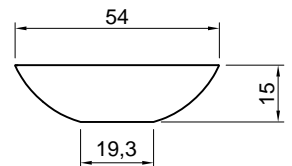
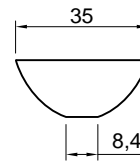


**Articolo:** VELO54  
**Materiale:** Flumood bianco / colorato  
**Troppopieno:** NO  
**Peso lordo:** kg 6,7 ca.  
**Peso netto:** kg 5,7 ca.  
**Dimensione imballo:** cm 53 x 53 x 22,5

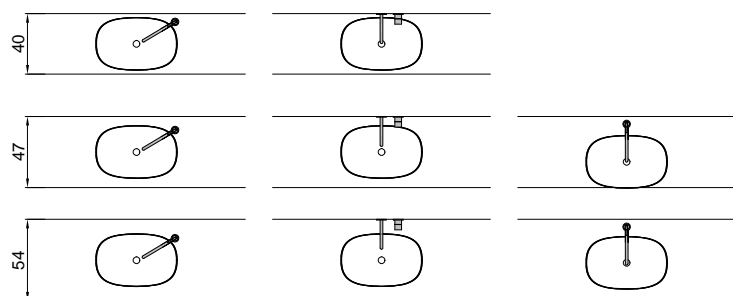
**Descrizione:** Lavabo ovale sopra piano in Flumood completo di piletta con scarico libero e raccordo per sifone. Verniciabile esternamente.

**Article:** VELO54  
**Material:** Flumood white / colored  
**Overflow:** NO  
**Gross weight:** kg 6,7 ca.  
**Net weight:** kg 5,7 ca.  
**Packing dimensions:** cm 53 x 53 x 22,5

**Description:** Oval top mount Flumood sink complete with drain pipe fitting and open plug, that can be lacquered externally.



schema d' installazione lavabi e rubinetteria / sinks and taps installation layout



VELO

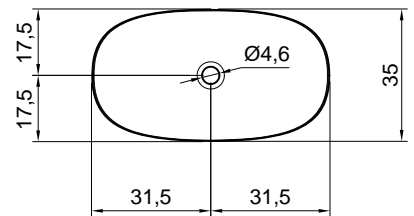
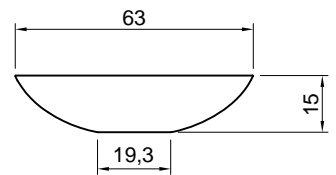
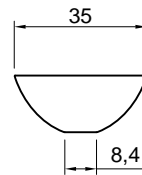


**Articolo:** VELO63  
**Materiale:** Flumood bianco / colorato  
**Troppopieno:** NO  
**Peso lordo:** kg 8 ca.  
**Peso netto:** kg 7 ca.  
**Dimensione imballo:** cm 53 x 69,5 x 22,5

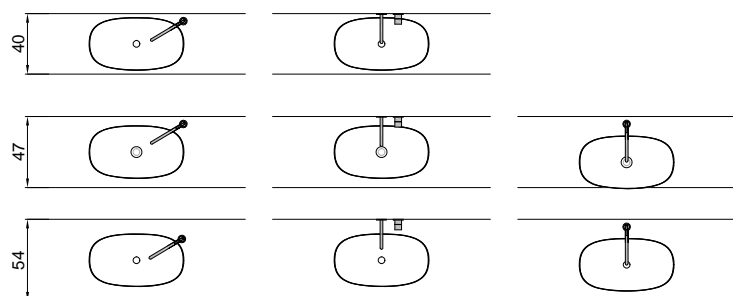
**Descrizione:** Lavabo ovale sopraiano in Flumood completo di piletta con scarico libero e raccordo per sifone. Verniciabile esternamente.

**Article:** VELO63  
**Material:** Flumood white / colored  
**Overflow:** NO  
**Gross weight:** kg 8 ca.  
**Net weight:** kg 7 ca.  
**Packing dimensions:** cm 53 x 69,5 x 22,5

**Description:** Oval top mount Flumood sink complete with drain pipe fitting and open plug, that can be lacquered externally.



schema d' installazione lavabi e rubinetteria / sinks and taps installation layout



VELO

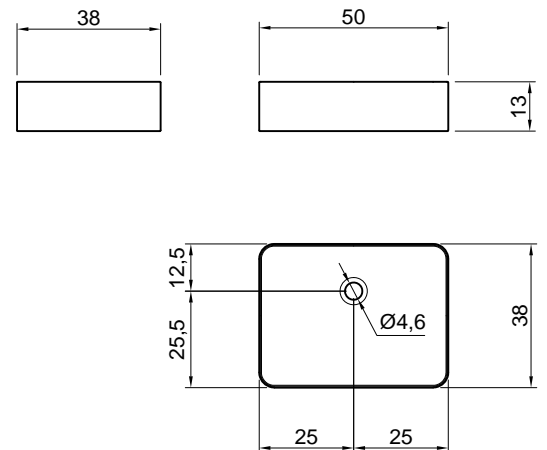


**Articolo:** VELORETTO50  
**Materiale:** Flumood bianco / colorato  
**Troppopieno:** NO  
**Peso lordo:** kg 10,5 ca.  
**Peso netto:** kg 9,5 ca.  
**Dimensione imballo:** cm 53 x 53 x 24

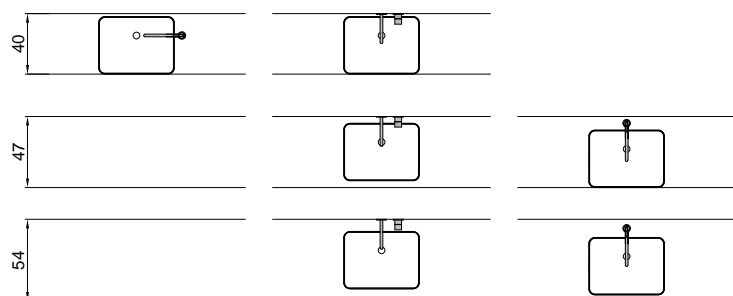
**Descrizione:** Lavabo rettangolare sopraiano in Flumood completo di piletta con scarico libero e raccordo per sifone. Verniciabile esternamente.

**Article:** VELORETTO50  
**Material:** Flumood white / colored  
**Overflow:** NO  
**Gross weight:** kg 10,5 ca.  
**Net weight:** kg 9,5 ca.  
**Packing dimensions:** cm 53 x 53 x 24

**Description:** Rectangular top mount Flumood sink complete with drain pipe fitting and open plug, that can be lacquered externally.



schema d' installazione lavabi e rubinetteria / sinks and taps installation layout



VELO

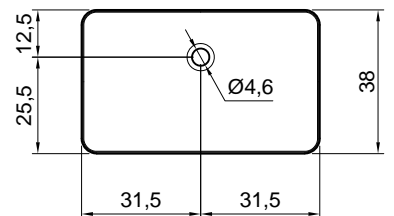
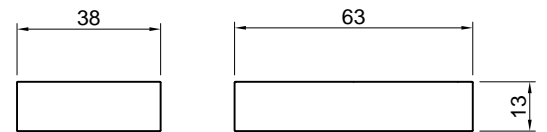


**Articolo:** VELORETTO63  
**Materiale:** Flumood bianco / colorato  
**Troppopieno:** NO  
**Peso lordo:** kg 13,1 ca.  
**Peso netto:** kg 11,6 ca.  
**Dimensione imballo:** cm 70 x 19 x 44

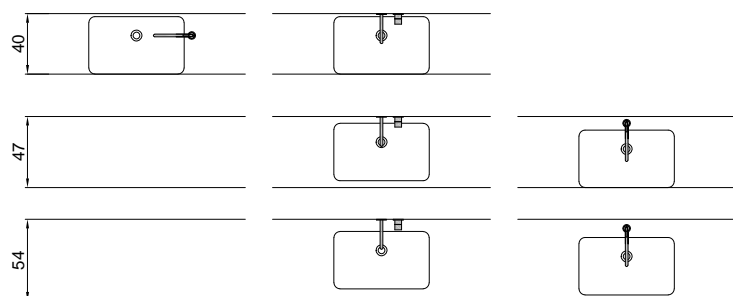
**Descrizione:** Lavabo rettangolare sopraiano in Flumood completo di piletta con scarico libero e raccordo per sifone. Verniciabile esternamente.

**Article:** VELORETTO63  
**Material:** Flumood white / colored  
**Overflow:** NO  
**Gross weight:** kg 13,1 ca.  
**Net weight:** kg 11,6 ca.  
**Packing dimensions:** cm 70 x 19 x 44

**Description:** Rectangular top mount Flumood sink complete with drain pipe fitting and open plug, that can be lacquered externally.



schema d' installazione lavabi e rubinetteria / sinks and taps installation layout



VELO



**Articolo:** VELOTONDO45

**Materiale:** Flumood bianco / colorato

**Troppopieno:** NO

**Peso lordo:** kg 6 ca.

**Peso netto:** kg 4,5 ca.

**Dimensione imballo:** cm 52 x 52 x 22

**Descrizione:** Lavabo tondo sopraiano in Flumood completo di piletta con scarico libero e raccordo per sifone. Verniciabile esternamente.

**Article:** VELOTONDO45

**Material:** Flumood white / colored

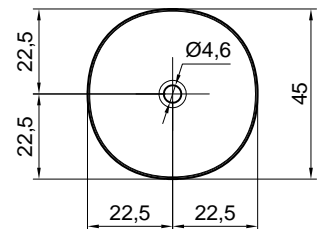
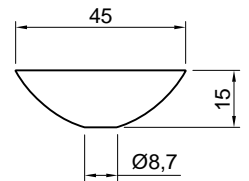
**Overflow:** NO

**Gross weight:** kg 6 ca.

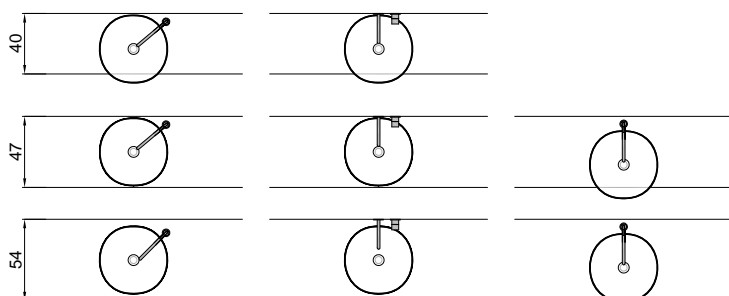
**Net weight:** kg 4,5 ca.

**Packing dimensions:** cm 52 x 52 x 22

**Description:** Round top mount Flumood sink complete with drain pipe fitting and open plug, that can be lacquered externally.



schema d' installazione lavabi e rubinetteria / sinks and taps installation layout



VELO



**Articolo:** VELOTONDO54

**Materiale:** Flumood bianco / colorato

**Troppopieno:** NO

**Peso lordo:** kg 7,6 ca.

**Peso netto:** kg 6,6 ca.

**Dimensione imballo:** cm 60 x 60 x 17

**Descrizione:** Lavabo tondo sopraiano in Flumood completo di piletta con scarico libero e raccordo per sifone. Verniciabile esternamente.

**Article:** VELOTONDO54

**Material:** Flumood white / colored

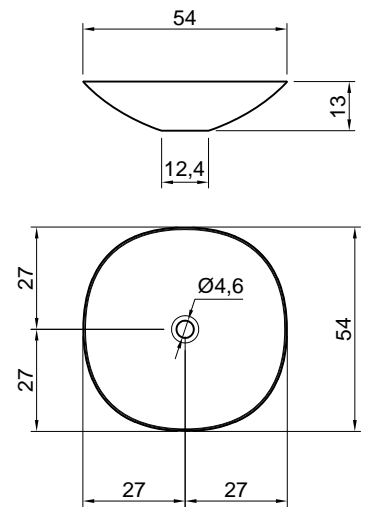
**Overflow:** NO

**Gross weight:** kg 7,6 ca.

**Net weight:** kg 6,6 ca.

**Packing dimensions:** cm 60 x 60 x 17

**Description:** Round top mount Flumood sink complete with drain pipe fitting and open plug, that can be lacquered externally.



schema d'installazione lavabi e rubinetteria / sinks and taps installation layout



## MATERIALI IMPIEGATI

**FLUMOOD®** è un materiale composto per la maggior parte da idrossido di alluminio e resine sintetiche a basso contenuto di stirene.

### **FLUMOOD® FINITURA POLVERE DI METALLO**

Applicazione di verniciatura in polvere di metallo

### **FLUMOOD® FINITURA VERNICIATURA ESTERNA GOFFRATA**

Applicazione di verniciatura esterna goffrata

## ISTRUZIONI PER L'USO E MANUTENZIONE

### **PULIZIA FLUMOOD BIANCO**

Pulire con pulitori abrasivi. Per la pulizia è particolarmente consigliato il detergente liquido Art. CLEANSURFACE utilizzato con spugna abrasiva tipo SCOTCH BRITE®. Essendo un materiale omogeneo in tutto il suo spessore può venire ripristinato con spugnette e pulitori abrasivi attualmente in commercio, può quindi essere riparato dalle aggressioni superficiali, quali graffi, bruciature di sigaretta e macchie ostinate riportando la superficie alla bellezza originale. Per la finitura Texture si sconsiglia l'uso di spugne abrasive che potrebbero rovinare la superficie. Al termine della pulizia si consiglia di risciacquare abbondantemente. Evitare prodotti contenenti ammoniaca.

### **PULIZIA FLUMOOD FINITURA POLVERE DI METALLO O VERNICIATURA GOFFRATA ESTERNA**

Pulire il prodotto con un panno morbido o spugna non abrasiva umida o con alcool etilico diluito. Tutte le operazioni devono essere effettuate con cura per non graffiare o lucidare la superficie. Evitare prodotti contenenti ammoniaca, acetone, cloro, solventi e prodotti abrasivi.

### **ATOSSICITÀ**

Il prodotto non risulta tossico o nocivo all'uomo, agli animali o all'ambiente.

### **ECOLOGIA**

Alla fine della sua utilizzazione non disperdere l'oggetto nell'ambiente, ma smaltirlo secondo le modalità previste dall'azienda comunale di smaltimento rifiuti.

## PRODUCT DESCRIPTION

## FLUMOOD®

## MATERIALS USED

**FLUMOOD®** is a material composed for the most part from aluminum hydroxide and synthetic resins with low styrene content.

### **FLUMOOD® METAL POWDER FINISH**

Coating with metal powder lacquer

### **FLUMOOD® EXTERNAL EMBOSSED LACQUER FINISH**

External embossed lacquer finish

## USAGE AND MAINTENANCE INSTRUCTIONS

### **WHITE FLUMOOD CLEANING**

Clean with abrasive cleaners. For cleaning it is particularly recommended the liquid detergent Art. CLEANSURFACE to be used with an abrasive sponge like SCOTCH BRITE®. For the Texture finish it is unadvisable to use abrasive sponges that could ruin the surface. After cleaning thoroughly rinse with water.

### **FLUMOOD WITH METAL POWDER OR EXTERNAL EMBOSSED LACQUER FINISH CLEANING**

Clean the furniture with a soft damp cloth or non abrasive sponge or with diluted acetyl alcohol. All cleaning should be done with great care so as not to scratch the surface. Avoid the usage of products containing ammonia, acetone, chlorine, solvents as well as abrasive products.

### **TOXICITY**

The product does not appear toxic to humans, animals or to the environment.

### **ECOLOGY**

Only discard in appropriate disposals according to rules and regulations in your area.

**Avvertenza:** la presente scheda prodotto ottempera alle disposizioni della legge del 10 aprile 1991 n. 126 "Norme per l'informazione del consumatore" e al Decreto del 8 febbraio 1997 n.101 "Regolamento d'attuazione"

**Warning:** The current product information complies with law n.126 of the 10th of April 1991 "Regulations for consumer information" and to ordinance n.101 of the 8th of February 1997 "Fulfilment Regulations"